



알아야 할

의학용어

참고문헌

보건의료인을 위한 핵심 임상실무 의학용어&영어회화. 정미현.
해진미디어. 2017.

MEDICAL TERMINOLOG 쉽게 푸는 의학용어. 강효찬외 편저.
의학서원. 2015.

Jean Tannis Dennerll. Made easy Medical Terminology. Fourth
edition. CENGAGE learning/정문각. 김미 외 역. 2012

13. 진료과 관련 의학용어



A photograph of a modern hospital building with a curved glass facade. A large white sign with a red cross and the word 'HOSPITAL' in black letters is mounted on the building. The sign is curved and follows the shape of the building's facade. The background is a clear blue sky.

학습목표

1. 진료과별 용어와 약어를 표현한다.
2. 간호단위 부서의 용어와 약어를 표현한다.
3. 진단방사선(영상의학과) 관련용어와 약어를 표현한다.

주요 진료과 용어 _ **외과**

- Surgical Dept. **외과** GS
- Neuro Surgery **신경외과** NS
- Chest Surgery **흉부외과** CS
- Orthopedic Dept. **정형외과** OS
- Plastic Surgery **성형외과** PS

주요 진료과 용어 _ 내과

- Internal Medicine Dept. 내과 IM
- Obstetric-Gynecological Dept. 산부인과 OBGY
- Pediatric Dept. 소아과 PED
- Neuropsychiatric Dept. 정신건강의학과 NP
- Urology Dept. 비뇨기과 URO
- Dermatological Dept. 피부과 Derma
- Dental clinic 치과 Dent

간호단위 부서 용어

- Emergency Room 응급실
- Intensive Care Unit 중환자실
- Operating Room 수술실
- Delivery Room 분만실
- Recovery Room 회복실
- Neonatal Room 신생아실
- Out-Patient's Dept. 외래
- Central Supply Room 중앙공급실

진단방사선(영상의학과) 관련 용어

- echo- 반복된 소리 **echo**cardiogram
- fluor/o 빛나는, 형광의 **fluoro**metry
- -gram 기록 **echo**cardio**gram**
- -graphy 기록과정 **echo**encephalo**graphy**
- intra- 내의 **intra**cavitary
- radi/o x-선 **radi**ation oncology
- son/o 소리 abdominal **sono**graphy
- tom/o 자르다 computed **tom**ography

진단방사선(영상의학과) 관련용어

- Radiology 영상의학 / 방사선과학

진단방사선(영상의학과) 관련용어

- Interventional Radiology 중재방사선과학

- * radiation therapy; 방사선요법

진단방사선(영상의학과) 관련용어

- Fluoroscopy 투시검사 ; 형광경, 투시검사장치.
X선에 의한 몸의 깊은데 있는 구조의 검사

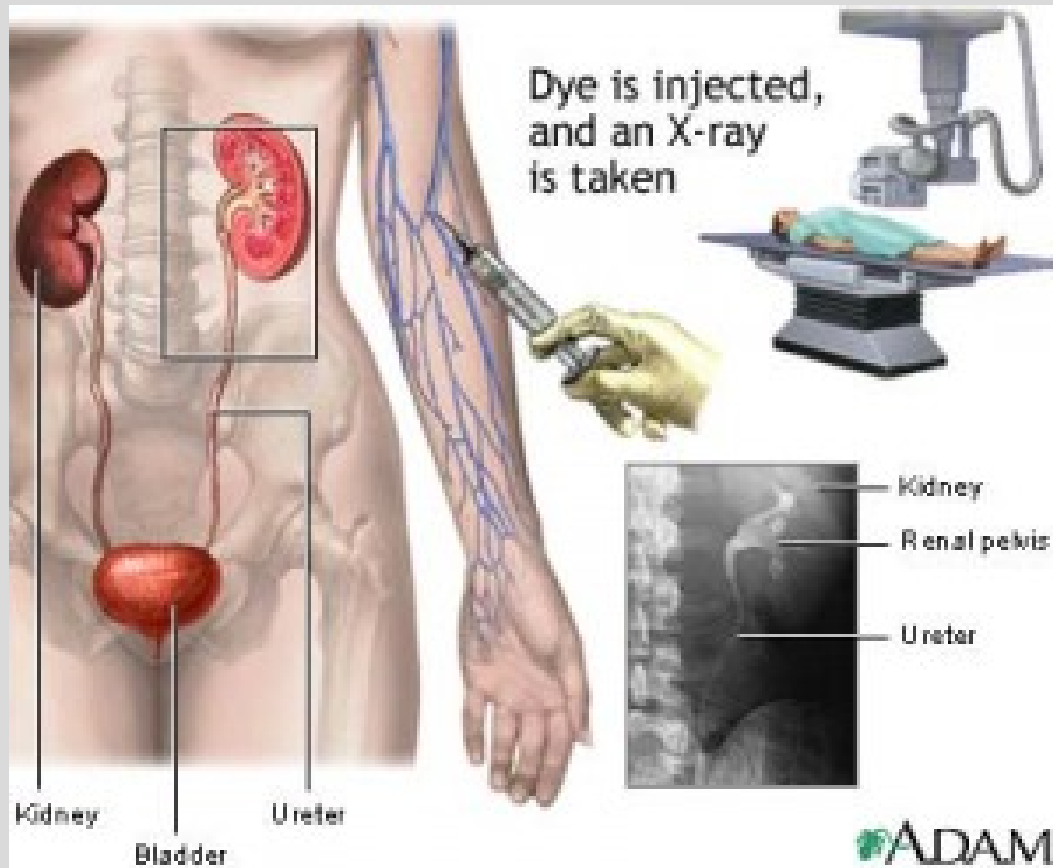
진단방사선(영상의학과) 관련용어



연속조영술 ; 황산바륨이
바륨이 회맹부를 통과할 때
는 방법

병터를 발견하기 위해서
영하는 X-선 촬영방법.
게 나오는 물질이며
이지 않는 **대장의 구조를 볼**

진단방사선(영상의학과) 관련용어



우조영술,
조영제를
과 후 콩팥을
요로를
사로서 콩팥의
혹은 콩팥의
성 질환, 기타

그림출처; 서울대학교병원 의학정보

진단방사선(영상의학과) 관련용어

- Computed tomography 컴퓨터단층촬영(술) CT

폭이 좁은 x선을 이용하여 인체의 주위를 360도 돌아가면서 투사하여 여기서 나온 정보를 검출기가 모아서 컴퓨터로 계산을 하여 인체의 단면 영상을 보여주는 촬영법

진단방사선(영상의학과) 관련용어

- Bone scan 골 스캔, 뼈 스캔

인(P)과 Tc99m으로 labeling시킨 약물을 정맥주사하고, 2~3시간이 지난 후 gamma 카메라로 촬영. 주로 골격에 흡수율이 높기 때문에 골격에 악성전이가 있을 때 유용한 진단방법

진단방사선(영상의학과) 관련용어

- Magnetic resonance imaging 자기공명영상(법)
MRI

핵자기공명영상을 이용해서 생체의 장기 조직이나 병소를 단층상 등의 화상으로 표시하여 질환을 진단하기 위한 화상검사법

진단방사선(영상의학과) 관련용어

- Positron emission tomography
양전자방출단촬영(술) PET

핵의학적 진단방법 중 하나. 가장 발달된 형태의 핵의학적 진단방법. 양전자를 방출함으로써 생기는 핵의학적 방사능을 이용하여 인체의 단면을 촬영. 컴퓨터단층촬영과 유사하나 조영제와 X선을 사용하지 않는다는 점에서 다름. 이용하는 핵의학적 물질을 인체 내에서 대사가 가능한 물질(ex. 포도당, 지방)에 붙여서 사용함으로써 실제적으로 살아있는 생체 내에서 어떤 형태로 대사가 이루어지는지 알아낼 수도 있다.

진단방사선(영상의학과) 관련용어

• X-ray 촬영방향

PA view(posteroanterior view)- 신체의 뒤에서 앞으로,

AP view(anteroposterior view)

Oblique view 경사영상, 비스듬히 찍는 것

Lateral view 측면영상