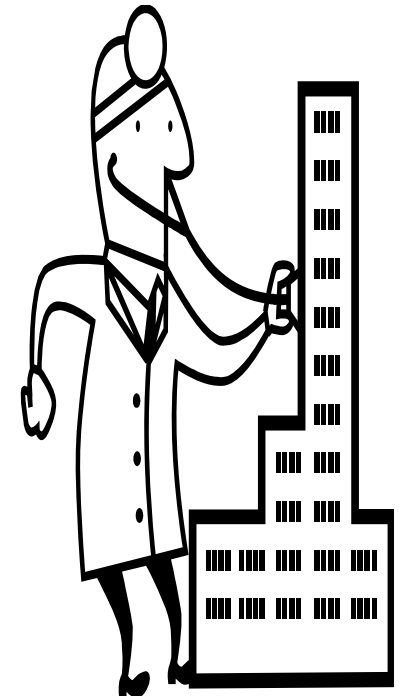




# 간호과정과 비판적 사고

## 제 3장 간호진단

### 제 4주





## 꾸베 씨의 행복 여행

배움1 : 행복의 첫 번째 비밀은  
자신을 다른 사람과 **비교**하지 않는 것이다.

배움 2 : 행복은 때때로 **뜻밖**에 찾아온다.





## 꾸베 씨의 행복 여행



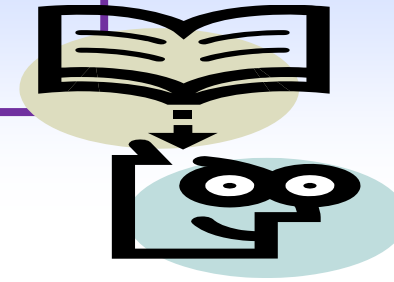
꾸베 씨 “ (~한 뒤) 자신의 일을 그만두기 위해 열심히 일하고 있는 사람들을 만나다.

배움 3 : 많은 사람들은 자신의 행복이 오직 미래에만 있다고 생각한다.





## 지난 주 학습내용



### 1. 간호사정을 정의

대상자의 건강상태를 확인하기 위해 대상자의 **건강상태**에 대한 자료를 순서 있게 체계적으로 **수집**하고 **분석**

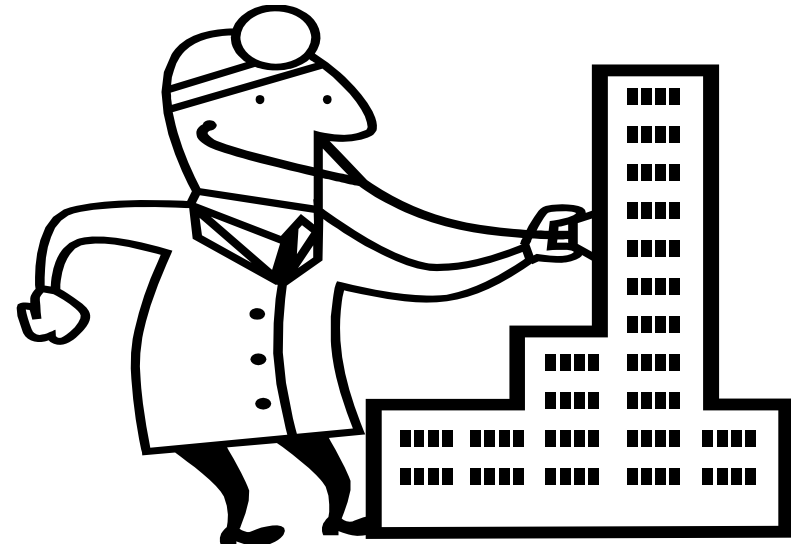
### 2. 대상자의 자료수집을 위한 효율적 방법

- 1) 자료수집의 **개념**들/**분류**들 이해
  - Gorden 11가지 기능양상
- 2) 효율적 자료수집을 위한 **질문기술**
- 3) 수집한 자료의 **2가지 형태**를 구분(주관적/객관적)



## 간호사정 과 간호진단

대상자에 대한 자료수집을 근거로 하여 내려지는  
정확한 사정은 간호대상자의 건강상태의 파악과  
이에 따른 **간호진단을 유도**한다.





## 제 3장 간호진단

진단이란 용어가 오랫동안 의학에서만 쓰여 왔던 이유로 인해 간호학분야에 도입하면서 많은 논란을 불러왔던 것은 주지의 사실이다.

그러나 **간호진단의 사용은**  
**간호의 과학적 지식을**  
**더욱 분명하게 하고 간호실무의**  
**독자적 영역을**  
**명확히 규정해주는**  
**가장 핵심이 되는 활동**이다.





## 과제목표

이 장에서는 간호진단의 개념적 정의, 의학진단과의 차이점, 간호진단의 분류체계, 간호진단의 진술 방법 및 명명 등에 대해 심층적인 학습을 하게 된다.

1. 간호진단을 정의할 수 있다.
2. 간호진단을 의학진단과 비교하여 설명할 수 있다.
3. 간호진단의 진술과정 및 진단의 구조에 대해 설명할 수 있다.
4. 각종 사례에 적절한 간호진단을 명명할 수 있다.

교재 p33-70



## 간호진단의 개념과 특성

### ■ 진단의 사전적 정의

문제 혹은 상황의 본질이나 원인을 분석하고  
해결방안을 기술하는 것

⇒ **간호문제** 혹은 **간호 상황의 본질과 원인을  
분석하고 해결방안을 기술하는 것**





## 건강문제의 표현-1

### ■ 의사는

대상자의 건강문제를 의료의 틀에 따라 정보를 수집하고, 수집한 정보를 축적된 의학적 지식을 총동원하여 분석 종합하여 전문용어인 **의학적 진단으로 표현**

### ⇨ **의학적 진단에는**

대상자의 건강문제를 단적으로 표현하는 전문용어로서의 의미뿐 아니라 **의학적 치료의 방향을 제시**하는 의미도 포함

예) 진단명: 폐렴 ⇨ 치료: 폐렴 치료



## 건강문제의 표현 -2

### ■ 간호사는

간호의 틀에 따라 정보를 수집하고 수집한 정보를 축적된 간호학적 지식을 총동원하여 분석 종합하여 전문용어인 **간호진단으로 표현.**

### ■ 간호진단에는

대상자의 건강문제(간호문제)를 단적으로 표현하는 전문용어로서의 의미뿐 아니라 대상자에게 제공될 간호의 방향을 제시하는 의미도 포함

문제를 인식 : 자료수집 ⇨ 자료를 조직 ⇨ 분석, 해석  
⇨ 문제의 명확화 (간호문제 확인) ⇨ **간호진단의 명명**



## 간호진단의 과정

### ANA standard 2 :

간호사는 진단이나 문제를 확인하기 위하여 사정 자료를 분석한다(p35).

### <일반적인 순서>

#### 대상자의 기존자료 검토

⇒ 대상자와의 면담 및 신체사정

⇒ 자료의 조직화

⇒ 자료의 분석 및 해석

⇒ 자료의 초점화(문제확인) ⇒ 진단

⇒ 우선순위 설정 ⇒ 기록 및 보고 혹은 처치



## 자료의 분석 및 해석

- (1) 정상적인 인간에 대한 지식을 기준, 척도로 하여 분석
- (2) 정상과 비정상을 판단 ; 정상범위를 나타내는 평균치를 판단의 기준
- (3) 비정상 소견 시 비정상 소견과 관련된 요인들을 재 수집
  - ▶ 신체반응
  - ▶ 영향을 미치는 다른 요인
  - ▶ 생활양식의 변화 - 질병이나 신체반응이 일상생활에 미치는 영향
- (4) 특별한 행동 양상이 대상자의 건강과 안녕에 기여하는지 판단
- (5) 대상자의 힘 혹은 자원이 있는지 확인
- (6) 간호문제의 확인



## 간호문제란?

대상자가 간호에 의해 해결되기를 기대하는  
대상자 자신의 문제이다.

즉, 간호문제는 의학진단명이나 질병으로 나타나는  
증상, 징후, 이상소견 자체가 아니고 여러 가지  
건강문제가 **대상자의 일상생활에 어떤 영향을  
미치고 있는가에** 대한 문제이다.



## 차이점?

| 의학적 문제                          | 간호 문제   |
|---------------------------------|---|
| <b>Colon Ca<br/>; Colostomy</b> | <ul style="list-style-type: none"><li>▪ 배변양상 변화</li><li>▪ 일상활동 변화-몸단장, 위생 관리 등</li><li>▪ 인공항문 주위 피부손상</li><li>▪ 불안</li><li>▪ 건강관리에 대한 지식요구</li><li>▪ 성생활 변화</li></ul> |



# 1. 간호진단의 정의

p36-37

수집된 자료를 근거로 하여 간호사의 과학적 지식과 경험을 바탕으로 하여 자료를 해석하여 **간호활동에 대한 환자의 요구를 나타내주는 결론의 진술**

**실재적이거나 잠재적인 건강/생의 과정에 대한 개인,가족 또는 지역사회에 대한 임상적 판단**

⇒ 간호진단은 간호과정의 두 번째 단계로서 간호사정의 종결과 동시에 간호계획 단계의 시작을 의미



## 간호진단의 특성 - 1

- 1) 간호진단은 **전문직 간호사에 의해 규정**되며, 전문직 간호사는 임상에 대한 교육적 준비가 되어 있고 또 법적 자격을 갖추고 있어야 한다.
- 2) 간호진단은 간호사에 의해 **독자적 치료가 가능한 상태**를 표현한 것이다. 즉, 간호사가 법적으로 다룰 수 있는 상태를 표현한 것이다.





## 간호진단의 특성 -2

- 3) 간호진단은 대상자의 실재적 , 잠재적인 **건강 문제의 단적인 표현**이며, 건강문제는 신체적, 정신적, 사회 문화적, 영적인 건강문제를 포함한다.
- 4) 간호진단의 대상은 **개인**뿐만 아니라 **가족, 지역사회**도 될 수 있다.



## 2. 간호진단과 의학진단

**의학진단**은 대상자의 구체적인 병리적 질환이나 증후군을 파악하여 진술하는 것

**간호진단**은 병리적 질환이나 증후군이 대상자에게 미치는 영향에 초점을 주는 것

- 즉, 의학진단은 증상이나 증후군 집단을 요약하는데 비하여 **간호진단은 질병에 대한 대상자의 실재적 혹은 잠재적 반응에 초점을 둔다.**



# 간호진단과 의학진단의 차이점





## 차이점?

| 의학적 문제                          | 간호 문제   |
|---------------------------------|---|
| <b>Colon Ca<br/>; Colostomy</b> | <ul style="list-style-type: none"><li>▪ 배변양상 변화</li><li>▪ 일상활동 변화-몸단장, 위생 관리 등</li><li>▪ 인공항문 주위 피부손상</li><li>▪ 불안</li><li>▪ 건강관리에 대한 지식요구</li><li>▪ 성생활 변화</li></ul> |



## <의학적 진단>

# Colon Ca ; Colostomy

## <간호진단>

- 변의 지속적인 피부자극과 관련된 **피부손상**
- 인공항문을 적절하게 관리할 수 없다고 생각 하는 것과 관련된 **불안**
- 인공항문을 수용하지 못하는 것과 관련된 **신체상 장애**
- 인공항문의 관리에 대해 정보를 받지 못한 것과 관련된 **지식부족**



## <의학적 진단명> : 만성기관지염

### <간호진단명>

- 환기/ 관류 비율의 장애와 관련된 **가스교환 장애**
  - 과도한 분비물을 배출하지 못하는 것과 관련된 **기도개방유지불능(비효율적 기도청결)**
  - 산소요구량과 공급량 간의 불균형과 관련된 **운동장애**
  - 식욕부진과 관련된 **영양부족 위험성**
  - 인지력 부족과 관련된 치료적 섭생에 대한 **지식부족**
- ⇒ 만성기관지염이라는 한 가지 질병에 대한 대상자의 **다양한 반응에 초점**을 두고 내려짐



## 의학진단/간호진단의 예

교재 p44 박스를 봅시다.





## 간호진단이란

- ① 환자건강문제에 대한  
진술이다
- ② 실제적 혹은 잠재적 문제를  
다룬다
- ③ 간호중재의 범위 내에서  
내려진다
- ④ 간호중재에 대한 재언을  
한다

## 간호진단이 아닌 것은

- ① 간호진단은 의학진단이  
아니다
- ② 간호행위가 아니다
- ③ 의사의 지시가 아니다
- ④ 치료가 아니다





### 3. 간호진단의 구조 ; PES양식 p69-70

- **Problem** (간호문제)
- **Etiology** (관련요인)
- **Sign & Symptom** (대상자의 반응)

#### 1) Problem

환자에게 실제 있거나 잠재되어 있는 **건강문제에 대한 인간의 반응**을 나타내는 용어로 진단명으로 표시되는 부분이 바로 이 부분이다.



### 3. 간호진단의 구조 ; PES양식

#### 2) Etiology

장애 또는 변화의 **원인 요소**에 해당되며 문제에서 보인 상태를 일으킨 원인을 열거한 것이다.

#### 3) Sign & Symptom

**징후**이나 **증상**에 해당되는 반응 요소



## 간호진단의 기술은

대상자의 확인된 문제에 대한 **원인과 병인**을 제시하며 그 **증상과 징후**들을 **표준화된 용어**를 사용하여 표현하는 것

### <예 1> 협심증 진단을 받은 환자

- 왼쪽 가슴부위가 쥐어짜는 듯이 아픈 것으로 나타나는(S)
- 심근의 저산소증과 관련된(E)
- **급성 통증(P)**



## 간호진단의 진술

### <예 2> 혈관조영술이 예약되어 있는 환자

- 불면, 긴장된 얼굴로 나타나는(S)

- 익숙치 않은 시술과 관련된(E)

- **불안(P)**

### <예 3> 중심정맥관을 삽입하고 있는 환자

- ..... (S)

- 침습적 도관의 삽입과 관련된(E)

- **감염위험성(P)**



## 간호진단의 진술의 구성요소

교재에서 다시 한번 확인해요!

교재 p71 연습활동





## 4. 간호진단의 종류

교 p39-41

### 1. 실재적 진단

명백한 증상과 징후에 의해 뒷받침 되는 문제로서  
사정하는 동안 확인한 문제

### 2. 위험진단

현재는 위험요인만 있고 아무런 증상과 징후가 없지만  
간호사가 지식과 경험을 통해서 문제가 될 것이  
라고 지각하는 문제

### 3. 가능한 진단

간호진단을 지지할 자료가 불충분하거나 더 증거  
를 모으기까지 간호진단을 배제하기 어려운 상황



#### 4. 증후군진단

진단이 다른 진단들과 관련성이 있을 때 사용  
즉, 2개 이상의 간호진단을 포함하고 있는 진단  
→ 비사용증후군 위험성, 강간상해증후군

#### 5. 안녕(건강증진)진단

어떤 특정한 수준의 안녕에서보다 더 높은 수준의  
안녕으로 변화하는 대상자에 대한 임상적 판단  
→ 간호는 대상자가 더 높은 건강상태를 유지하고  
달성하도록 도와주는 것에 집중



## 섭취량 부족과 관련된 변비

### \* S Data :

“요새 통 변을 못 본다. 변비 약을 먹어야 한다.”

“먹은 게 있어야 화장실을 가지”

“요새 입맛이 없어서 먹기도 그렇다.”

### \* O Data :

식사량을 1/3 정도 남김

(전날에도 식사량이 적다는 기록이 있음)

청진상 장음 감소

변비약 (Dulcorax -S) 복용 중





## 섭취량 부족과 관련된 **변비위험성**

- \* S Data :

“요새 입맛이 없어서 먹기도 그렇다.”

- \* O Data :

식사량을 1/3 정도 남김

(전날에도 식사량이 적다는 기록이 있음)

청진상 장음 감소



## 섭취량 부족과 관련된 **변비가능성**

\* S Data :

“요새 입맛이 없어서 먹기도 그렇다.”

\* O Data :

식사량을 1/3 정도 남김

(전날에도 식사량이 적다는 기록이 있음)



## 비사용증후군 위험성

O Data :

뇌졸중으로 누워서만 지내는 노인환자

### \* 관련 간호진단

- 운동장애
- 변비위험성
- 호흡기능장애 위험성
- 활동장애 위험성
- 감염위험성, 무력감 위험성 ...

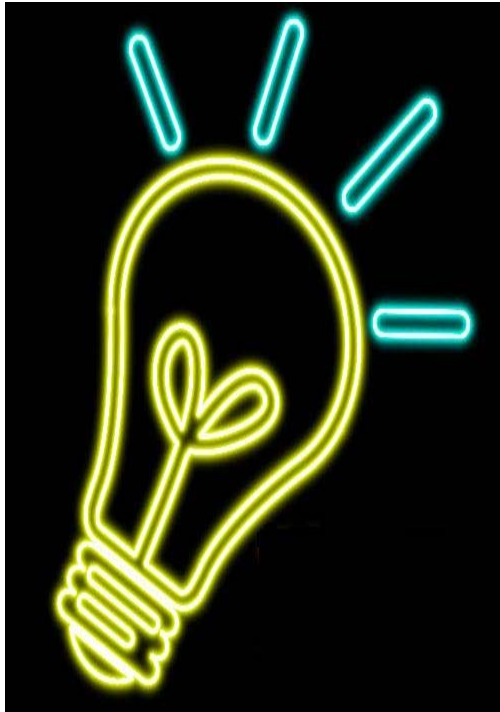


## 안녕진단 Wellness diagnosis

- \* (치료요법의)불이행
- \* 치료요법의 비효율적 이행
- \* **치료요법의 향상가능성**
  - 질병과 후유증 치료를 위한 프로그램을 일상생활에 통합하고 조정하는 양상이 건강과 관련된 목표달성에 충분하고 증진된 상태



## 진단적 추론; 비판적사고의 기본적인 원리



- 1) 진단을 인지하기 위해서는 진단자체에 익숙해져야.
- 2) 마음 열기-비판적 사고의 오류 피하기
- 3) 진단에는 항상 증거가 있어야  
- PES 근거
- 4) 경험이 많은 간호사가 항상 옳은 것은 아니다.
- 5) 자신의 한계를 인식  
(법적으로 부적합?)



다음시간부터는 본격적인  
**간호진단 명명**이 시작됩니다.

