

제 1 장

거시경제학의 개요

이 장의 학습목표

- ❖ 거시경제학과 미시경제학의 차이는 무엇인가?
- ❖ 왜 미시경제학과 별도로 거시경제학이 필요한가?
- ❖ 미국과 한국경제에서 산출, 실업, 물가는 역사적으로 어떻게 변해 왔나?
- ❖ 커피의 수요공급균형분석 예시에서, 경제모형의 역할은 무엇인가?
- ❖ 균형경기순환모형은 무엇이고, 어떤 특징이 있는가?
- ❖ 거시경제학에서 배로의 현대적 접근은 기존교과서와 어떻게 다른가?

미시경제학과 거시경제학의 변수

구분	상품 생산, 소비	상품 가격	요소 고용, 가격	이자(화폐 금융현상)	국제수지, 자본이동	환율(화폐 금융현상)
미시 경제학	개별 생산, 개별 소비, 개별 소득	개별가격 (상품, 요소)	개별 고용, 개별 요소 소득	(없음-개별 증권가격?)	개별 수출, 개별 수입	(없음-개별 환율?)
거시 경제학	총생산, 총 소비, 총투자, 총소득 (경제성장, 경기순환)	물가 수준 (인플레이션율)	총고용 (실업률)	이자율 (수준), 자산가격 (수준)	총수출, 총수입 (경상수지, 자본수지)	환율 수준

- 거시경제학은 **총량변수**를 주요연구대상으로 삼는다는 점에서 **개별변수**를 다루는 미시경제학과 구분된다.

왜 거시경제학이 필요한가?

■ 지성의 한계

- 나무를 보되, 숲을 못 볼 수 있다.
 - 구성의 오류(fallacy of composition)
- 대상 시장에 집중하여, 시장의 상호관련성을 경시.
 - 일반균형이론에서는 추상적인 상호관련성만을 논함.
 - 케인즈의 노동시장과 산출시장의 상호관련성.

왜 거시경제학이 필요한가?

■ 화폐와 금융현상

- 미시경제학에서는 화폐가 없다.
 - 화폐는 추상적 단위로서. 상대가격만 결정.
- 현금선불제약과 금융현상
 - 먼저 판매하여 현금을 확보하여야 구매가 가능.
 - 금융은 현금선불제약을 완화하는 보완수단.
- 이자, 자산가격, 금융은 소비, 투자에 영향.

미국 역사에서의 산출, 실업과 물가

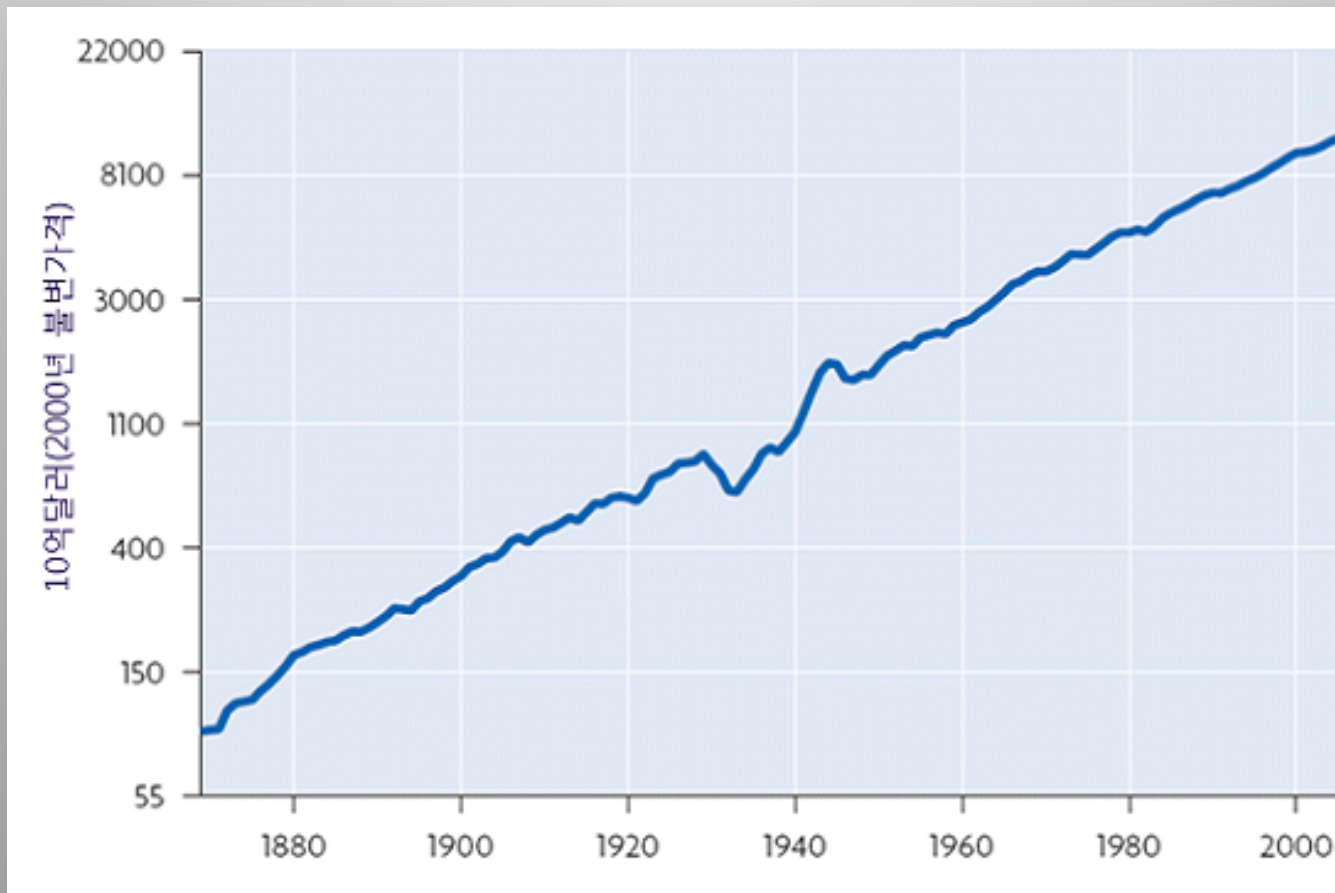
- 연도 t 의 실질GDP 성장률=

$$\frac{Y_t - Y_{t-1}}{Y_{t-1}}$$

- Y_t 는 연도 t 의 실질GDP.
- 실질 GDP 성장률을 연 퍼센트(%)로 하려면 100으로 곱한다.

미국 역사에서의 산출, 실업과 물가

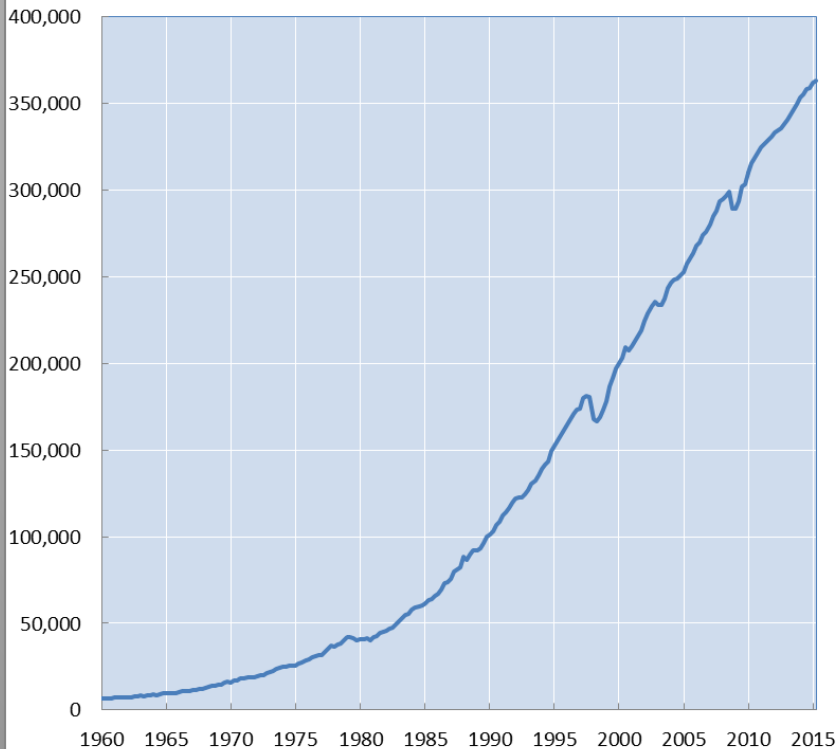
<그림 1.1> 미국의 실질 GDP, 1869-2005년



한국 역사에서의 산출, 실업과 물가

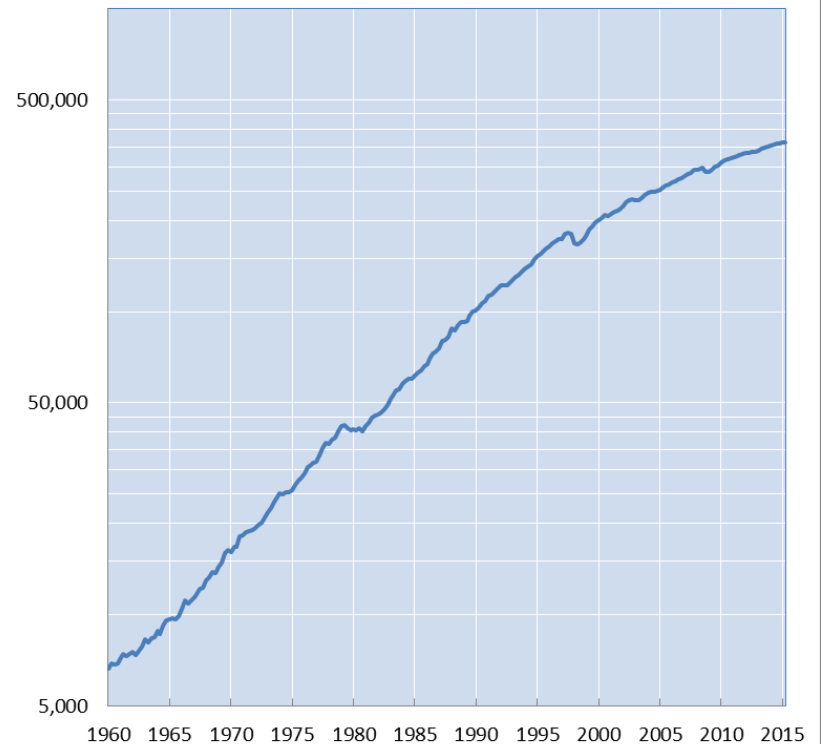
한국의 실질GDP: 1960.Q1-2015.Q2

(단위: 2010년 불변가격, 10억원)



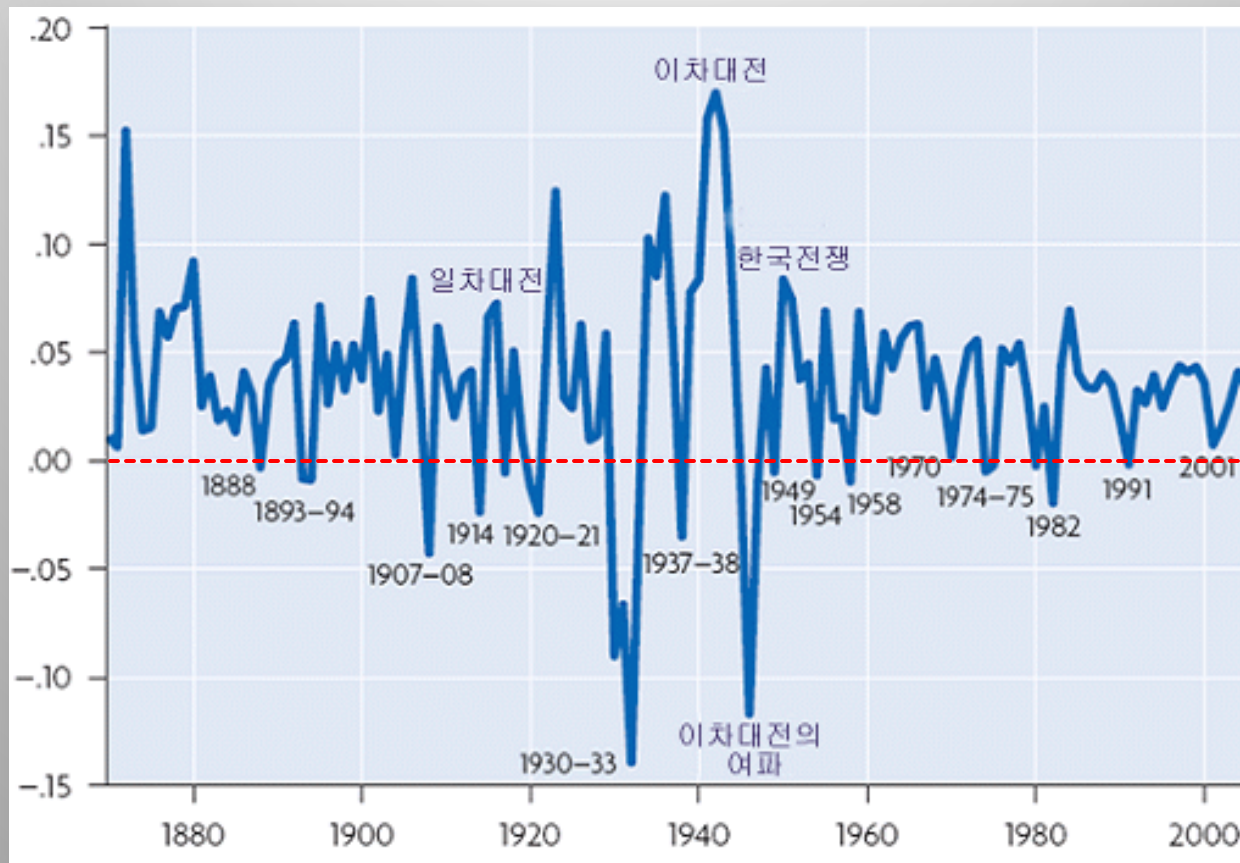
한국의 실질GDP: 1960Q1-2015Q2

(단위: 2010년 불변가격, 10억원)

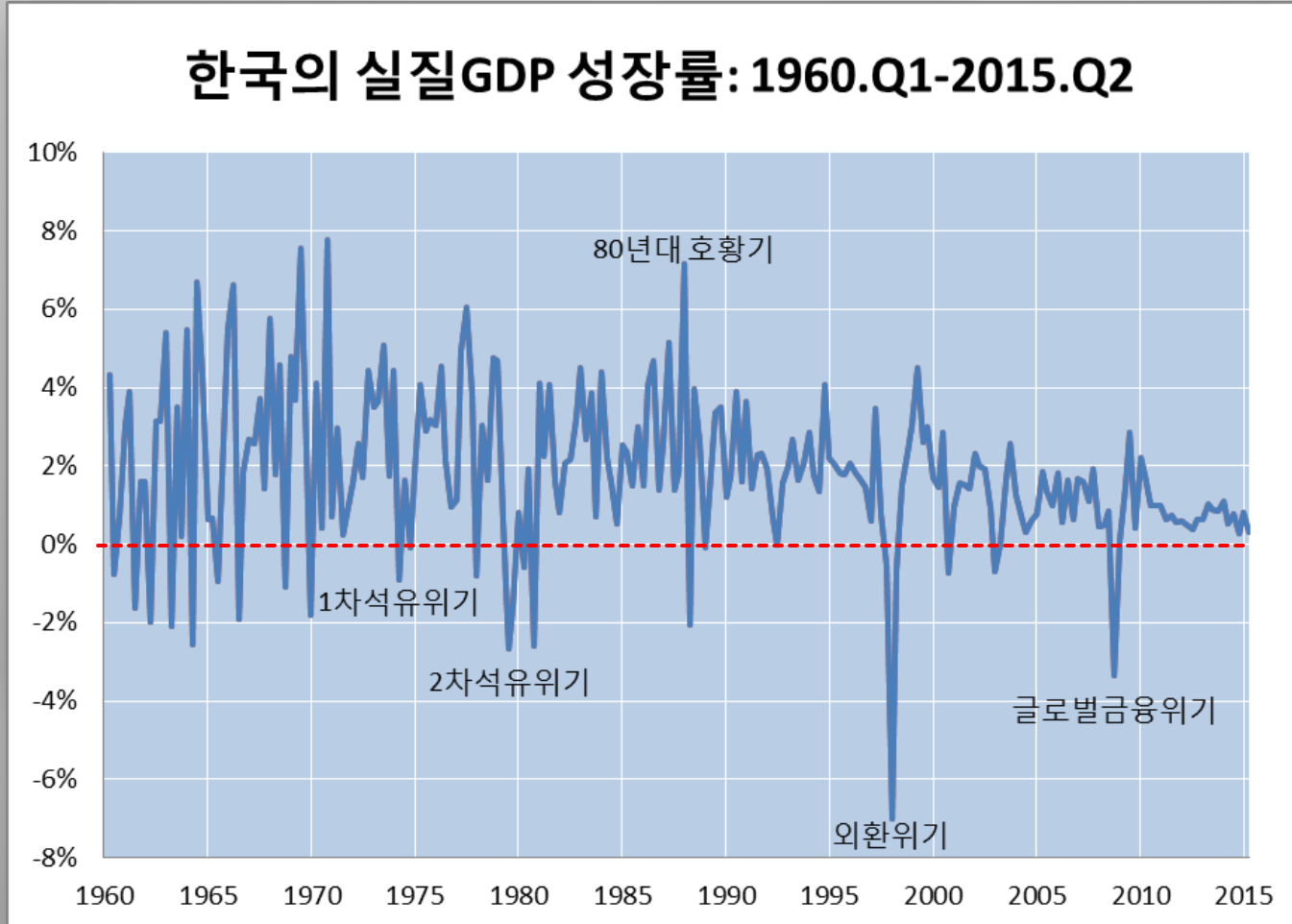


미국 역사에서의 산출, 실업과 물가

<그림 1.2> 미국의 실질 GDP 성장률, 1870-2005년

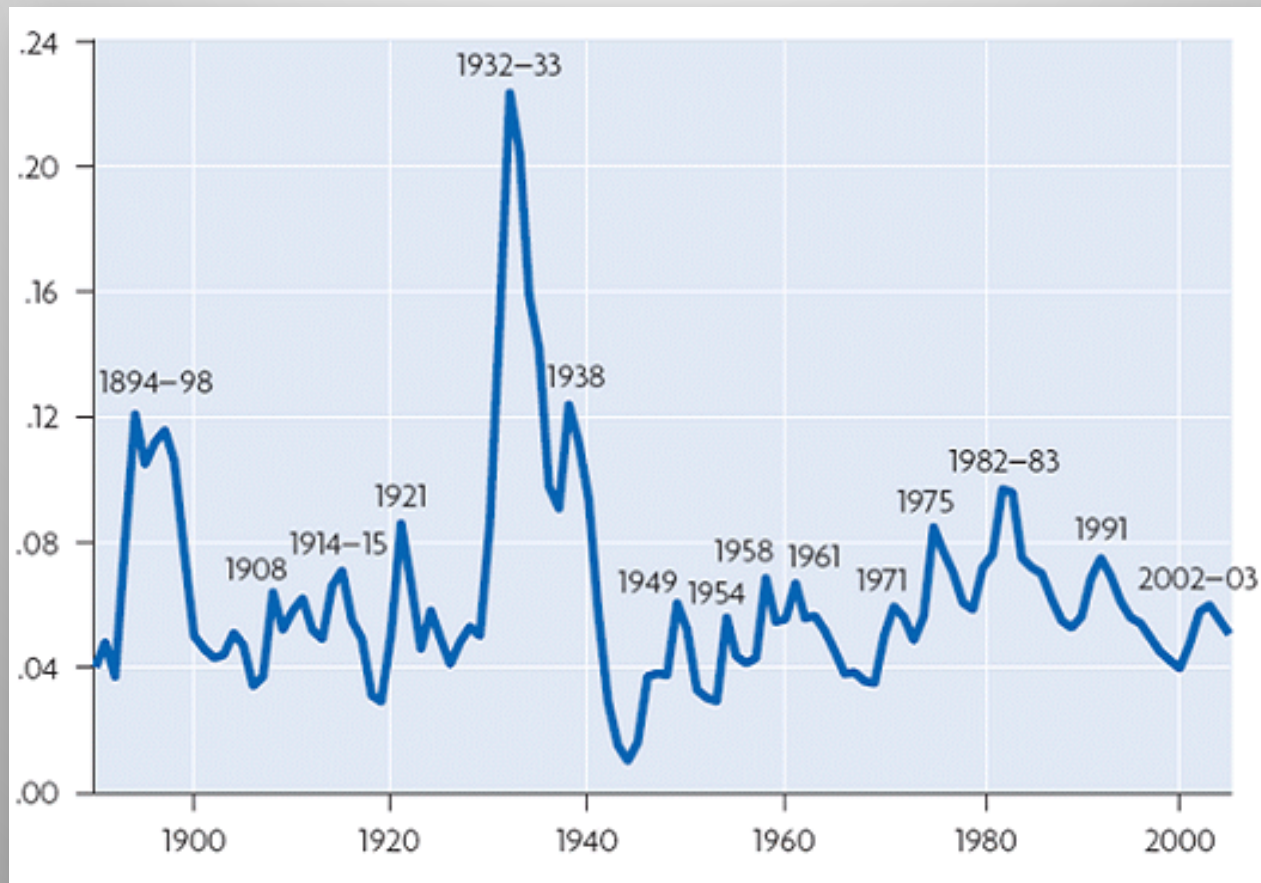


한국 역사에서의 산출, 실업과 물가



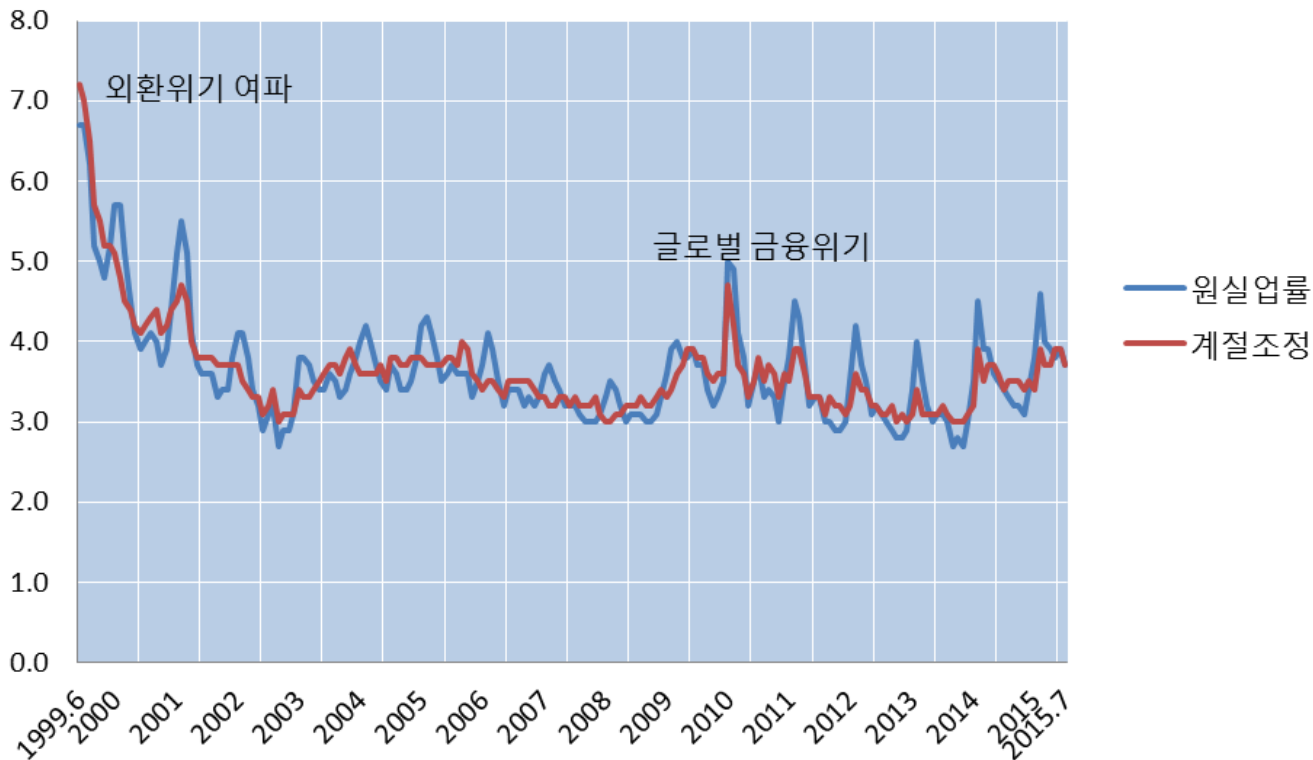
미국 역사에서의 산출, 실업과 물가

<그림 1.3> 미국의 실업률, 1890-2005년



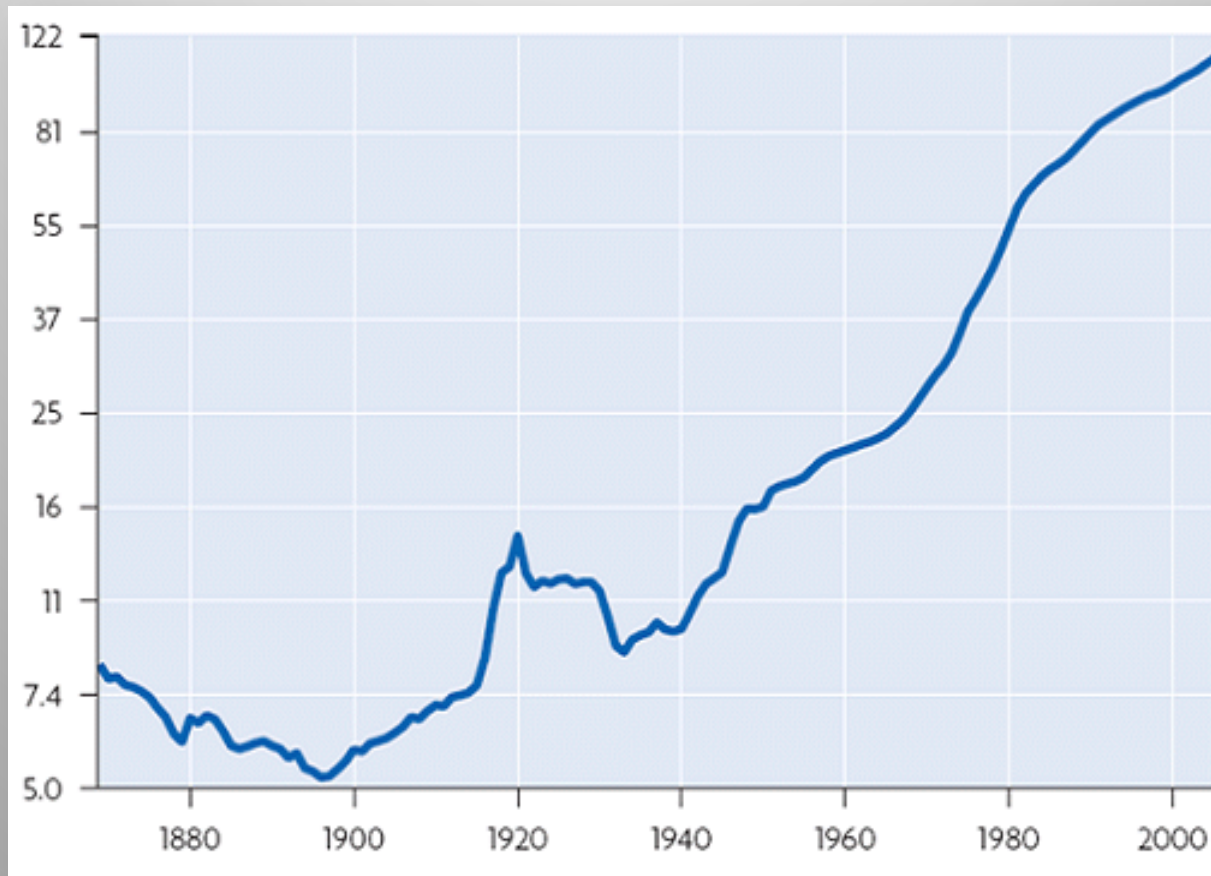
한국 역사에서의 산출, 실업과 물가

한국의 실업률: 1999.6-2015.7



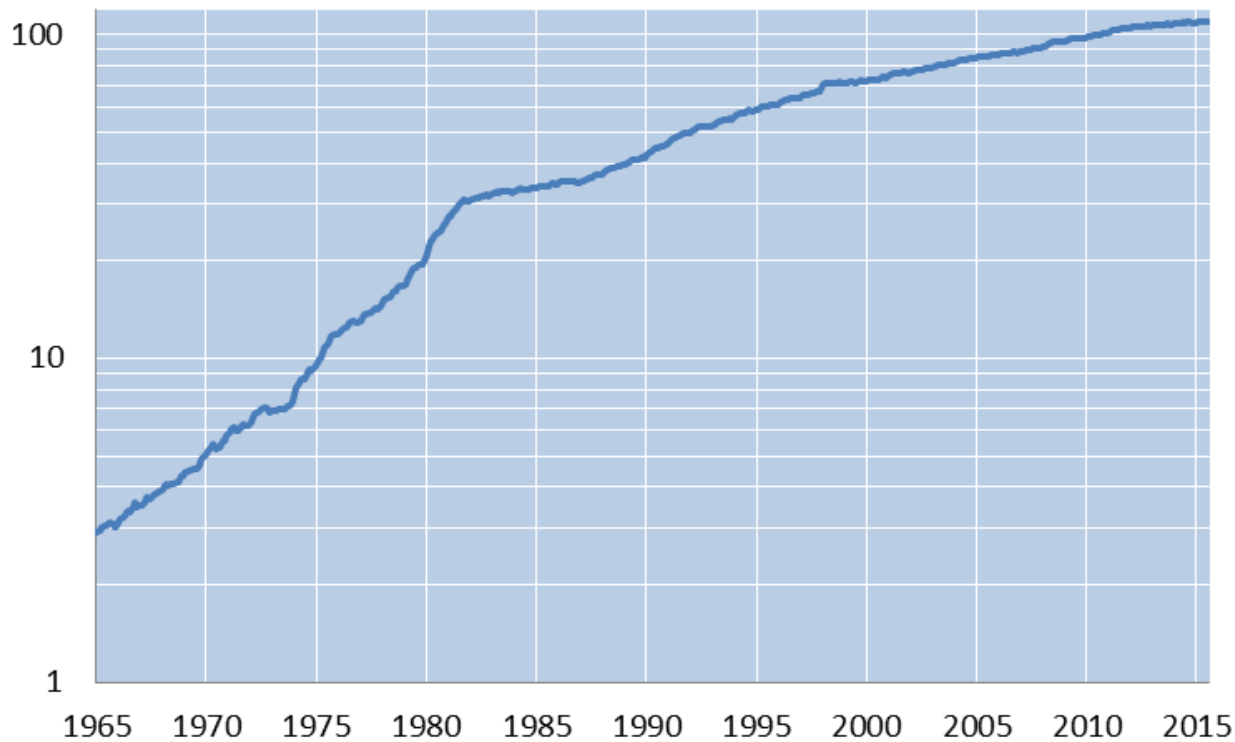
미국 역사에서의 산출, 실업과 물가

<그림 1.4> 미국의 물가수준, 1869-2005년



한국 역사에서의 산출, 실업과 물가

한국의 소비자 물가지수: 1965.1-2015.7



미국 역사에서의 산출, 실업과 물가

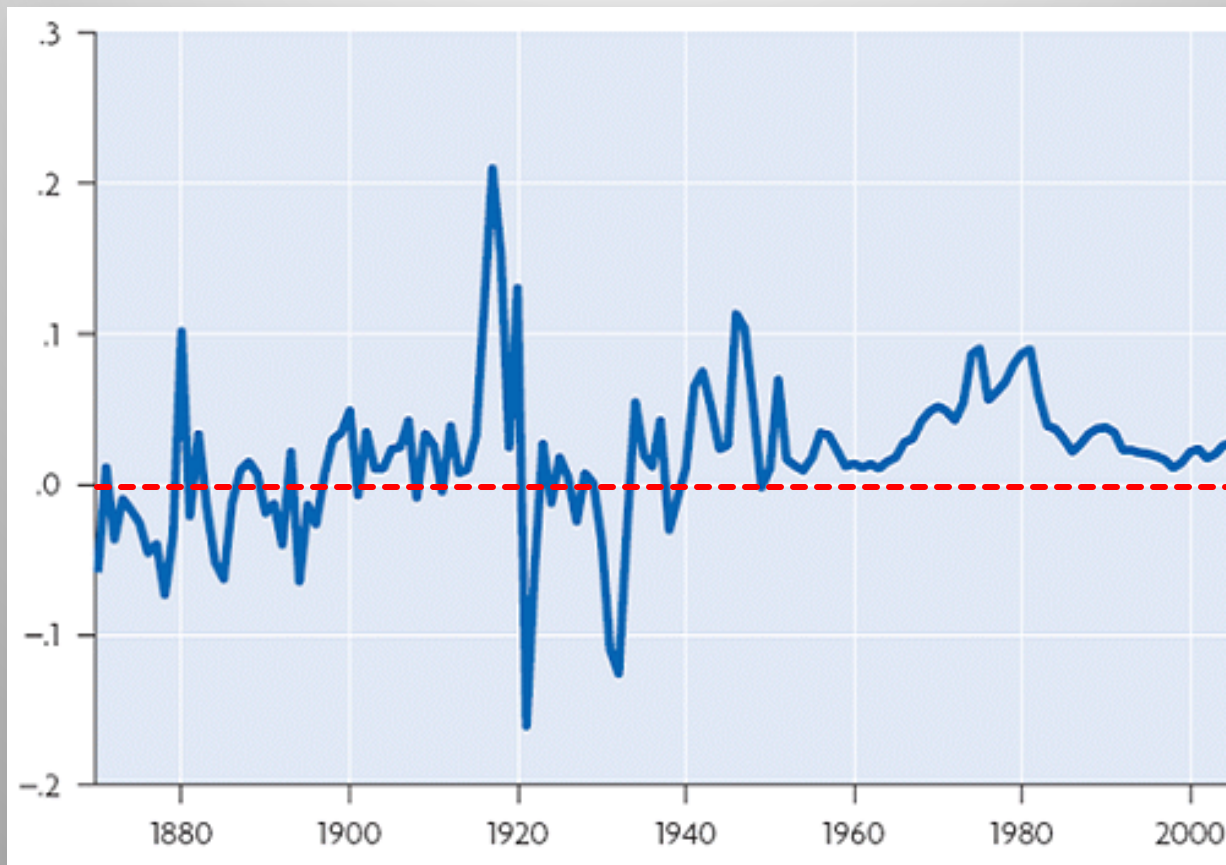
- 연도 t 의 인플레이션 율 =

$$\frac{P_t - P_{t-1}}{P_{t-1}}$$

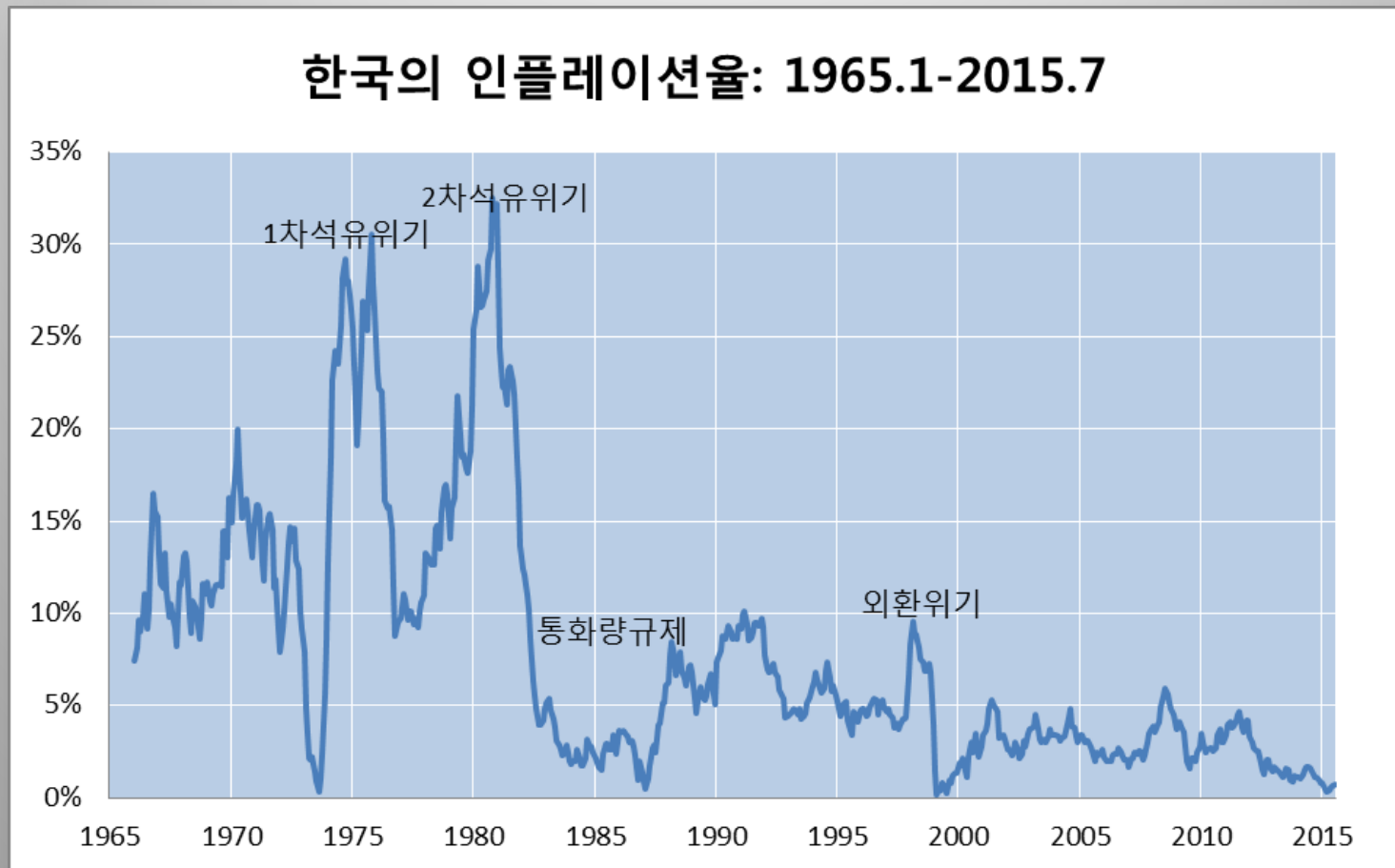
- P_t 는 연도 t 의 소비자 물가지수.
- 인플레이션 율을 연 퍼센트(%)로 하려면 100으로 곱한다.

미국 역사에서의 산출, 실업과 물가

<그림 1.5> 미국의 인플레이션율, 1870-2005년

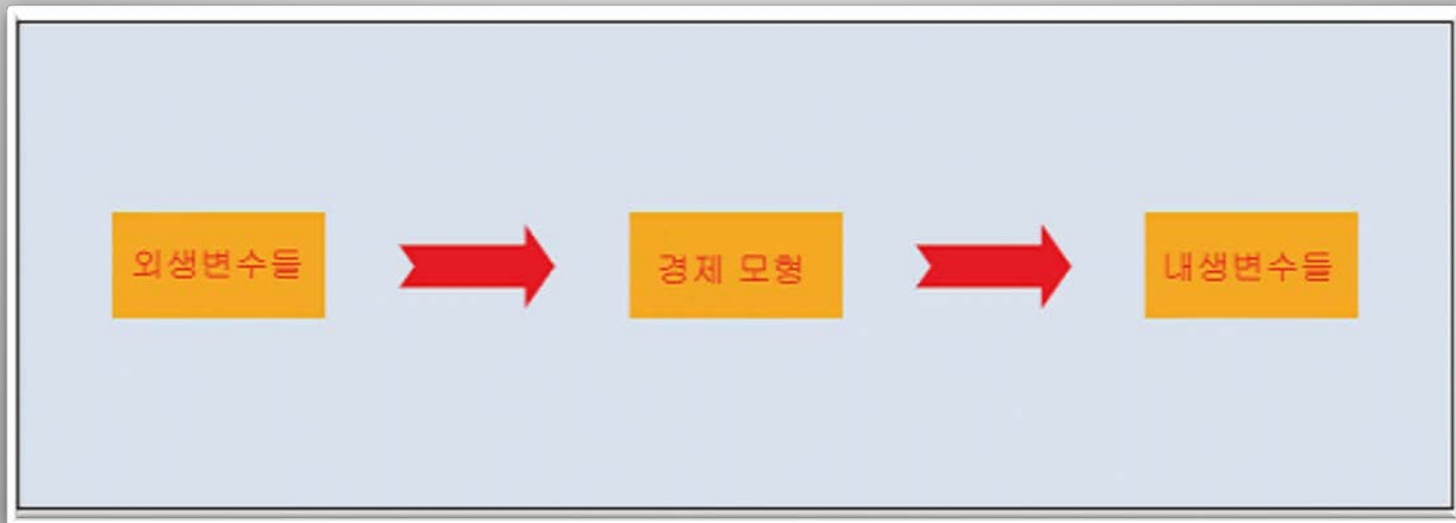


한국 역사에서의 산출, 실업과 물가



경제모형

<그림 1.6> 경제모형의 작용원리

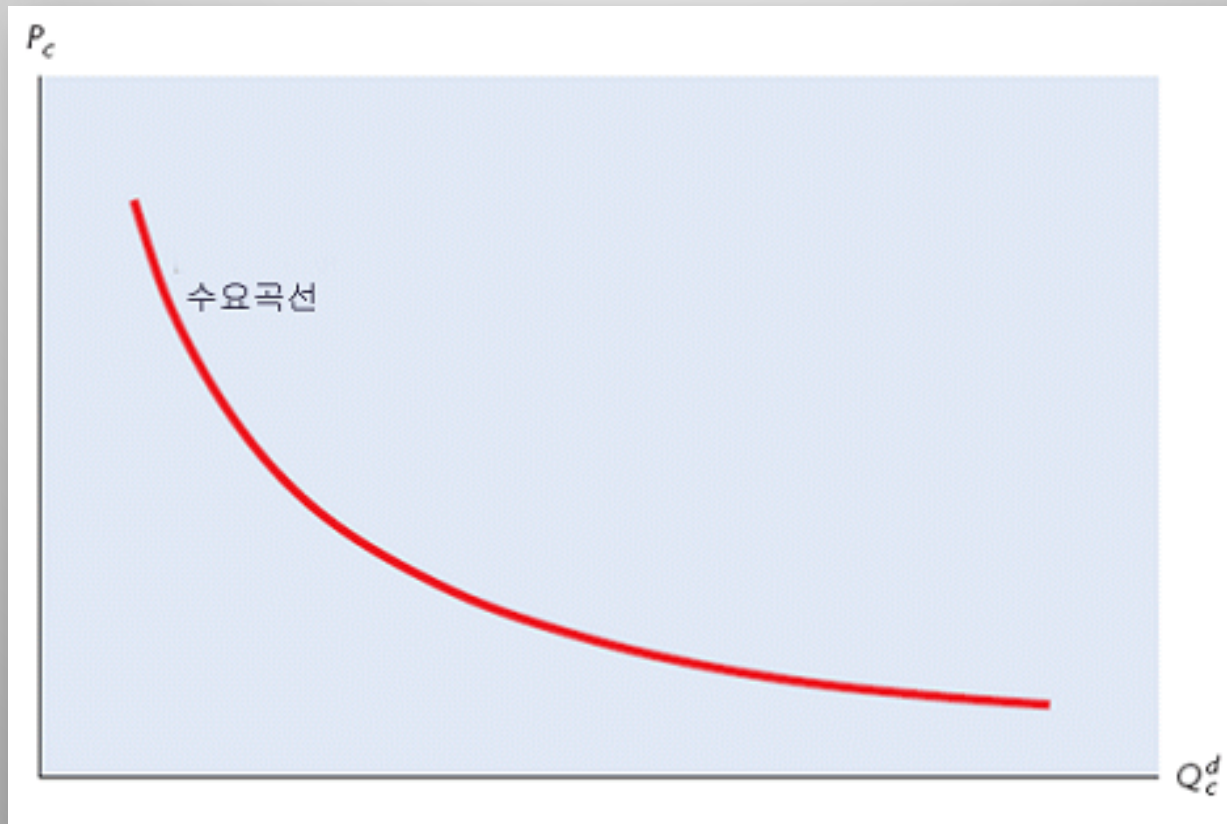


경제 모형

- **내생변수**는 모형이 설명할 수 있기를 바라는 변수이다.
- **외생변수**는 모형이 주어진 것으로 간주하고 설명하려고 하지 않는 변수이다.

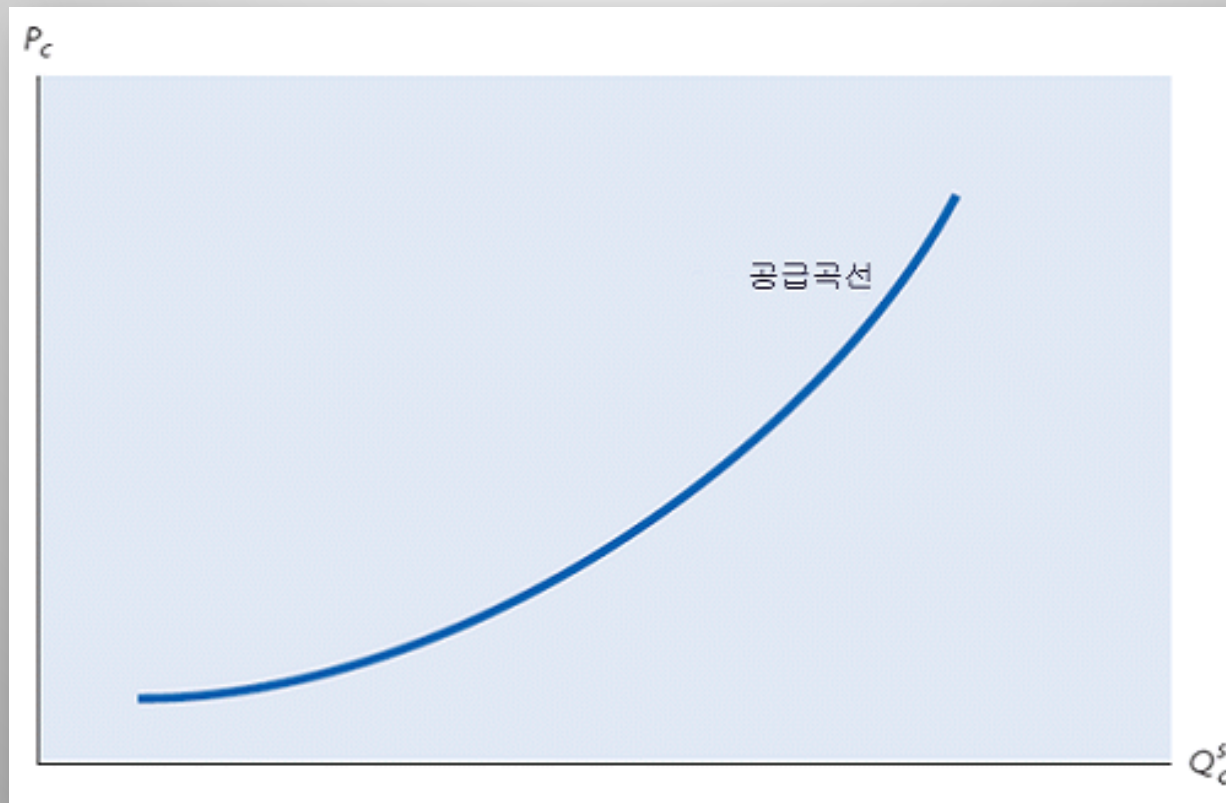
경제모형: 커피시장

<그림 1.7> 커피의 수요곡선



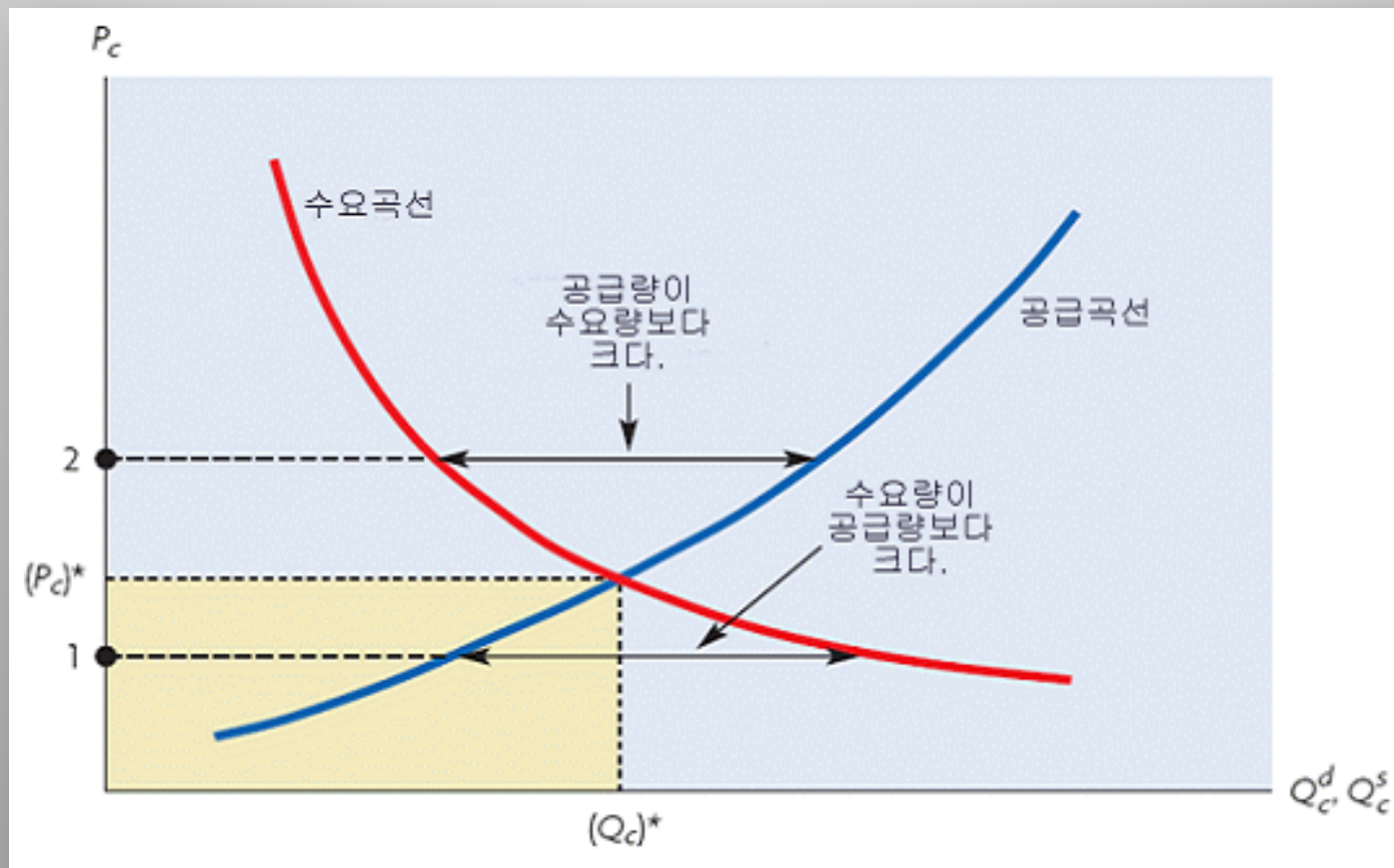
경제모형: 커피시장

<그림 1.8> 커피의 공급곡선



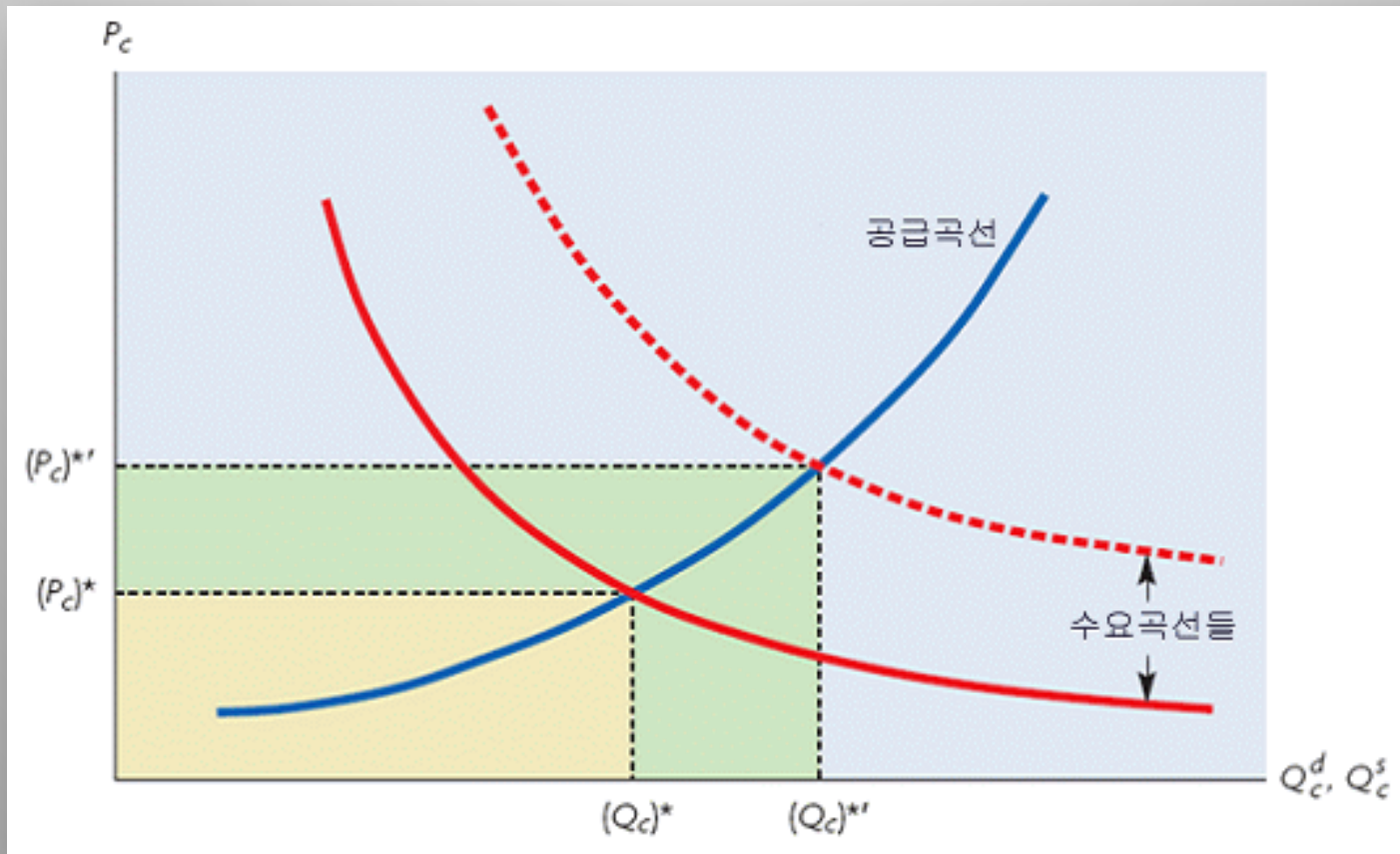
경제모형: 커피시장

<그림 1.9> 커피 시장의 청산(균형)



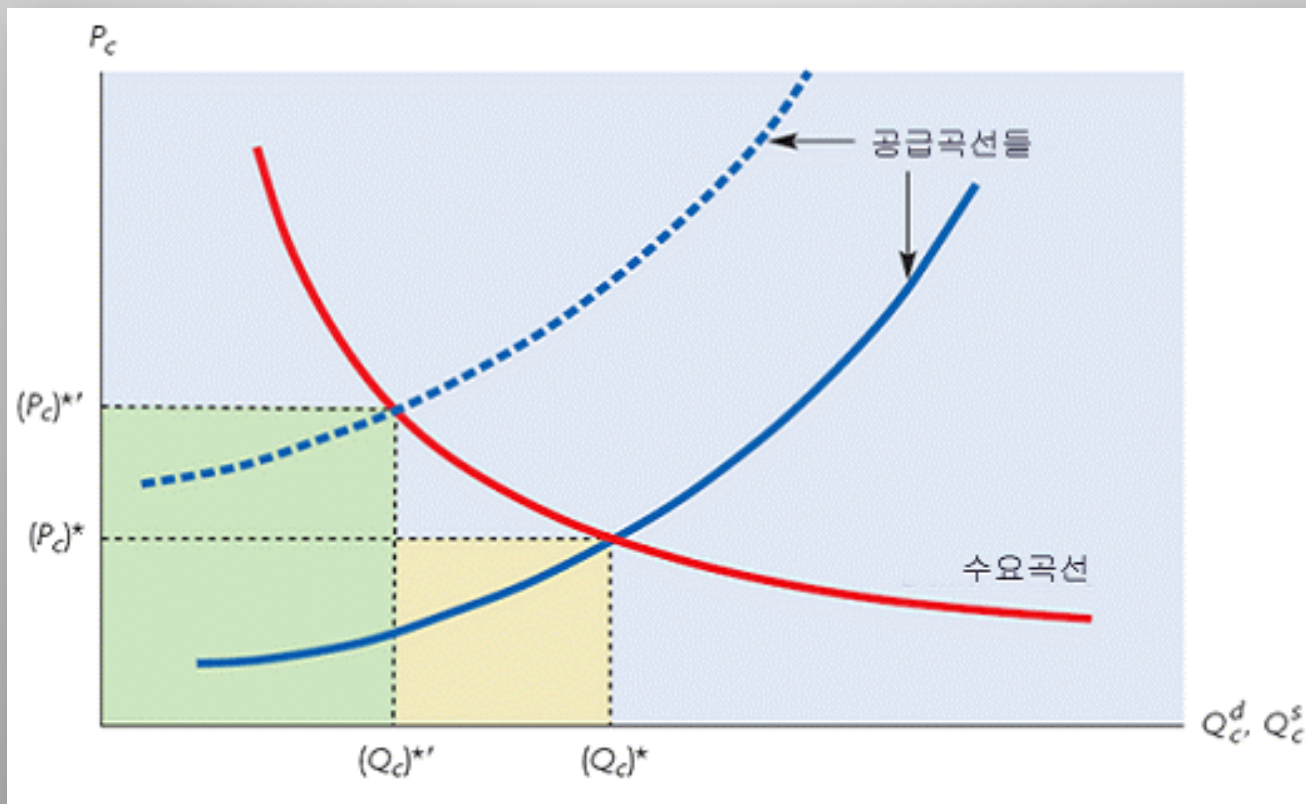
경제모형: 커피시장

<그림 1.10> 수요 증가가 커피시장에 미치는 영향



경제모형: 커피시장

<그림 1.11> 공급 감소가 커피 시장에 미치는 영향



경제모형: 커피시장

<표1.1> 커피 시장에서 외생변수의 변화가 내생변수에 미치는 영향

외생변수의 변화	P_C 에의 영향	Q_C 에의 영향
소득의 증가	상승	증가
차(茶) 가격의 상승	상승	증가
커피의 흥작	상승	감소

경제모형

- **불균형**은 수요량과 공급량의 차이가 있는 것이다.
- **새 케인지언 모형**은 일부 가격들은 경직적이고, 재화의 수요량과 공급량을 일치시키도록 천천히 움직인다고 주장한다.

경제모형

- **균형경기순환모형** – 경제변동의 기본적인 시장청산모형
 - 시장청산 → 가격 조정에 의한 수요량과 공급량의 일치
 - **시장균형**(market equilibrium)이라는 말 대신 **시장청산**(market clearing)이라는 말을 사용하는 이유: 균형이 다른 의미로 쓰일 수 있으므로.
 - 다만 청산이라는 말도 또한 오해의 우려가 있으므로 주의하여야. 여기서 시장청산이란 수요, 공급량의 일치를 의미할 뿐.

배로의 현대적 접근

- (기존 거시교재의) **전통적 접근**은?
 - 50년대의 IS-LM분석에 기초하고 있다.
 - 이후 거시경제학의 발전은 이를 보완하는 방식으로 덧붙여진다.
 - 50년대 소비함수 논쟁
 - 60년대 케인지언과 통화주의자의 논쟁
 - 70년대 합리적 기대가설 혁명
 - 80년대 동태적 거시경제학의 발전
 - 90년대 새 고전파와 새 케인지언의 발전
- (배로의) **현대적 접근**에서는?
 - 미시경제학의 수요공급분석에 기초하고 있다.
 - 60-90년대의 거시경제학 발전을 통합하여 일관성 있게 분석한다.
 - 대학원 이상의 거시경제학과 일치한다.
 - 이론과 실증을 직접 대비시킨다.

예시: 재정승수의 크기

- **소득지출분석에서의 재정승수**
 - 소득-소비율이 0.8이면, 승수는 5.
 - 조세, 수입에 의하여 누출되면 2.5로.
 - 2002년 월드컵 효과에 대한 KDI의 추정에서. $25+6\text{억}\$ \rightarrow 80\text{억}\$ \rightarrow$ 당시 GDP의 2%.
- **IS-LM분석에서의 재정승수**
 - 이자율 상승으로 구축효과.
- **AS-AD분석에서의 재정승수**
 - 유희설비 유무에 따라 가감.
- **소비함수논쟁의 결합**
 - 절대소득가설과 항상소득가설, 생애주기가설
 - 미래의 조세증가에 대한 예상의 역할 \rightarrow 한계소비성향이 변화.
 - 현실적인 재정승수, 0.5?
- **이론과 실증의 통합**
 - 과학적 방법: 가정들(이론)로부터 논리적 결과(정리)를 관찰과 대조.

이 장의 학습목표: 확인

- ❖ 거시경제학과 미시경제학의 차이? → **나무(개별 소비, 생산, 개별가격)가 아니라 숲(총소비, 총생산, 물가)을 본다.**
- ❖ 왜 미시경제학과 별도로 거시경제학이 필요한가? → **지성의 한계(구성의 오류, 시장상호관련), 화폐금융현상.**
- ❖ 미국과 한국경제에서 산출, 실업, 물가는 역사적으로 어떻게 변해 왔나? → **미국 지속성장, 한국 고도성장(최근 저성장); 한국 실업률 저하(최근 반전), 미국 인플레이션 상승, 한국 저하.**
- ❖ 커피의 수요공급균형분석 예시에서, 경제모형의 역할은 무엇인가? → **외생변수(소득, 차 값, 기후), 내생변수(가격, 수량).**
- ❖ 균형경기순환모형은 무엇이고, 어떤 특징이 있는가? → **모든 시장의 청산(일반균형). cf. 불균형 거래.**
- ❖ 거시경제학에서 배로의 현대적 접근은 기존교과서와 어떻게 다른가? → **IS-LM 분석 vs 일반균형 분석, 이론과 실증.**